

# TOMY SOYBEAN MILK PLANT SERIES

トミー豆乳プラントシリーズ



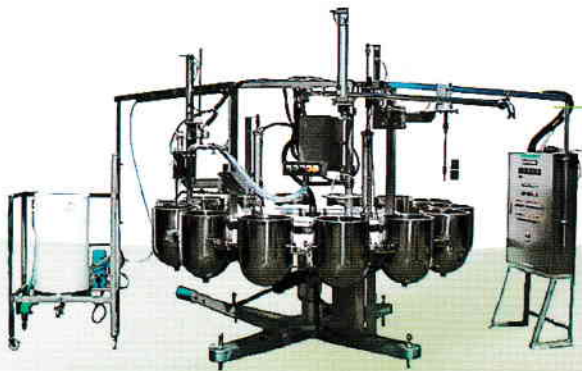
株式会社 **ワイエスピー**

# THE MACHINERY'S SURR

## EASY & HIGH PERFORMANCE

先進のトータルシステムが、すぐれた製品を生み出す。

誰もが豆腐作りの名人になれる。それが、ワイエスピーのトミー豆乳プラント周辺機器です。凝固機、プレス、冷却水槽など、トミー豆乳プラントでつくられる高品質な豆乳の良さをそのままいかす、高性能にして簡単操作を実現した先進のトータルシステムです。満足のいくすぐれた製品を生み出すトミー豆乳プラント周辺機器をおすすめします。



### 円型自動凝固機YCW型

バケットが二重構造の為、寒い時期でも安定した製品ができます。  
二重バケットに蒸気を入れる事も出来ます。  
自動洗浄(オプション)も有ります。



### 楕円型自動凝固機

楕円の為、場所が有効に使えます。  
バケット数は製造量に合せ、各種有ります。



### 自動凝固機ヤマト

省スペースでの設置が可能で、浅箱用・深箱用があります。  
高温度の豆乳で寄せることができ、キヌ・木綿・その他各種  
のお豆腐をにがり100%で作れます

# OUNDIN TOMY PLANTS

## トミー豆乳プラント周辺機器

### エアープレス

シリンダー数は製造量に合せ、各種有ります。

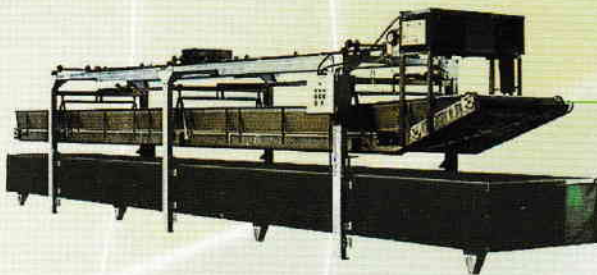
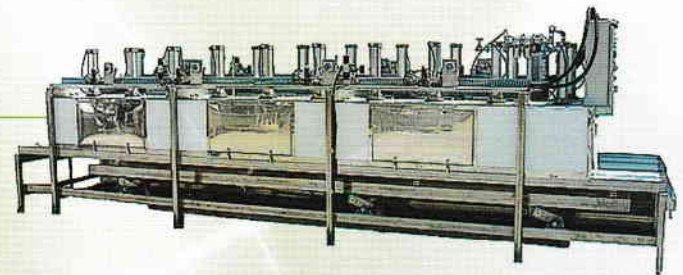


### 連続プレスYPS型

スチームボックスにより、寒い時期でも安定した製品ができます。  
ユーザーの要望にお答え出来る設計・製造をさせていただきます。

### 連続プレスYPF型

連続運転中でも、任意の場所のプレス用シリンダーを止め、  
途中の箱型の布切替が自由に出来ます。



### トミー連続冷却水槽YCC型

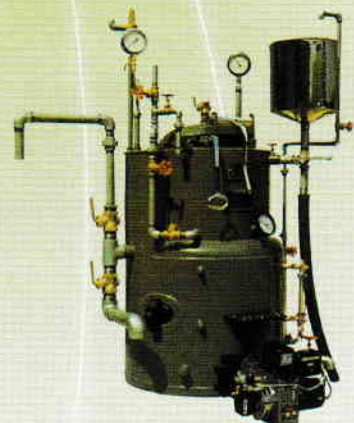
コンベアにより移動冷却された豆腐は、出口水面上まで送りだされるので、冷水に手をつけることなく取り出せます。  
又、ネット浮上式なので、掃除もしやすく衛生的です。  
コンベアの色度調節も容易に出来ます。

### 低圧二重ボイラーC型

本ボイラーは大豆蛋白質を侵す事なく栄養に富み、伍を痛めず柔らかく早く炊け、良い商品が出来ます。

低圧蒸気と缶水熱の二様式で炊くのでムラ炊きなく伍の歩留アップになります。また、ボイラーと煮桶が一体構造の為、狭い場所でも設置可能です。

Ⅰ型 缶胴寸法	径745m/m 深さ605m/m 缶体全高 1070m/m
Ⅱ型 缶胴寸法	径746m/m 深さ605m/m 缶体全高 1210m/m





特許

TOMY SO

## 最高の技術が最良の品質を創造する。

より良い製品を造るには、いくら材料が良くても煮炊き次第では美味しいものが出来ないように、豆乳の製造においても同じことがいえます。ワイエスピーでは独創の技術力を結集して、特許・二重煮沸釜を開発。最良の製品を造るための基本となる良質豆乳の製造を重視し、むら炊きを防ぐ完璧な煮沸と煮込みを実現したトミー豆乳プラントシリーズをおすすめします。

## 理想的煮沸を実現する、 特許・トミー豆乳プラントの二重煮沸釜。

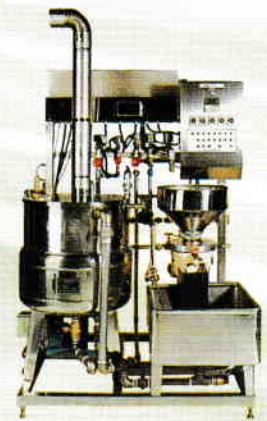
2ヶ所の調整バルブと缶熱によるむし炊きで理想的煮沸となり、良質で均一な豆乳が得られます。

### 開放タイプ

#### 半自動トミーオートB型

要目	機種	B-1	B-2
幅	【W】	1250	1250
奥行	【L】	1100	1100
高さ	【H】	1935	1945
煮沸釜寸法		φ550(68ℓ)	φ600(81ℓ)
設備電力	【kw】	1.9	1.9
電源		200V	200V
生大豆能力	kg/時間	45	60

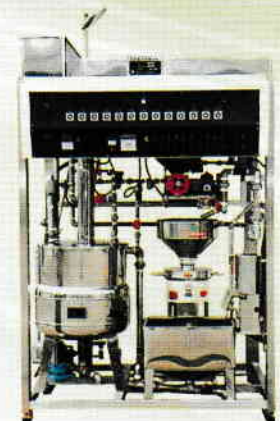
B



#### トミー豆乳プラントAD型

要目	機種	AD-1	AD-2	AD-3
幅	【W】	1610	1610	1610
奥行	【L】	1300	1300	1300
高さ	【H】	2385	2385	2385
煮沸釜寸法		φ550(68ℓ)	φ600(81ℓ)	φ650(99ℓ)
設備電力	【kw】	2.3	2.3	2.3
電源		200V	200V	200V
生大豆能力	kg/時間	45	60	75

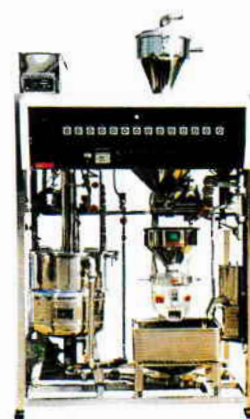
AD



# SOYBEAN MILK PLANT

## トミー豆乳プラントBD型

要目	機種	BD-1	BD-2	BD-3
幅	【W】	1610	1610	1610
奥行	【L】	1500	1500	1500
高さ	【H】	2655	2655	2655
煮沸釜寸法		φ550(68ℓ)	φ600(81ℓ)	φ650(99ℓ)
設備電力【kw】		4.1	4.1	4.8
電源		200V	200V	200V
生大豆能力kg/時間		45	60	75



## トミー豆乳プラントBWD型

要目	機種	BWD-1	BWD-2	BWD-3
定量豆摺部		W970×L1300×H2655	W970×L1300×H2655	W970×L1300×H2655
煮沸部		W1610×L1500×H2100	W1610×L1500×H2100	W1610×L1500×H2100
煮沸釜寸法		φ550(68ℓ)	φ600(81ℓ)	φ650(99ℓ)
設備電力【kw】		4.7	4.7	5.0
電源		200V	200V	200V
生大豆能力kg/時間		90	120	150



## トミー豆乳プラントBTD型

要目	機種	BTD-3	BTD-5
定量豆摺部		W970×L1300×H2655	W970×L1300×H2655
煮沸部		W2500×L1300×H1795	W2500×L1300×H1795
煮沸釜寸法		φ650(99ℓ)	φ700(120ℓ)
設備電力【kw】		7.4	9.0
電源		200V	200V
生大豆能力kg/時間		225	270



# SERIES

# トミー豆乳プラントシリーズ

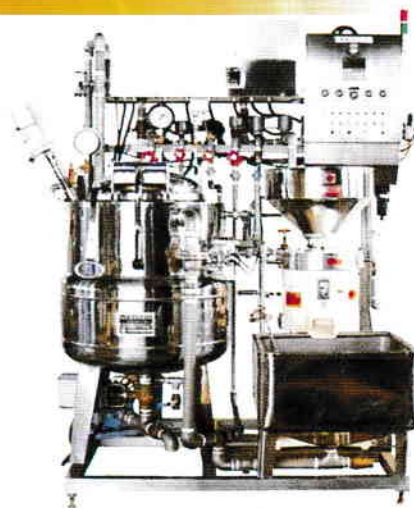
密閉タイプ(消泡剤無添加対応)

## 半自動トミー豆乳プラントN型

インショップ等の狭いスペースで御計画の方へ最適な、豆摺りから缶出し迄の機械です。美味しい豆乳が誰にでも手軽に造れて、洗浄、御手入れも簡単です。

要目	機種	N
幅	【W】	1250
奥行	【L】	1100
高さ	【H】	1945
煮沸釜寸法		φ600(81ℓ)
設備電力【kw】		2.1
電源		200V
生大豆能力kg/時間		45

# N

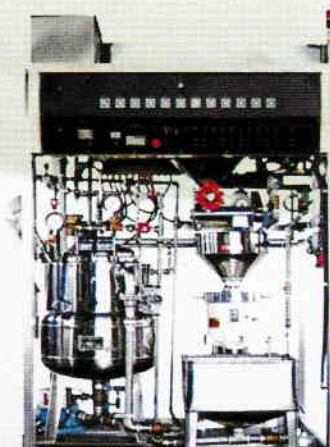


## トミー豆乳プラントNA型

場所を取らないコンパクトタイプです。プラント上部に浸豆タンク(標準生大豆120kg)を配置し、浸豆から缶出しまで簡単操作の全自動です。浸豆タンクへの大豆搬送には、当社の豆洗機を併用されることをおすすめします。

要目	機種	NA
幅	【W】	1610
奥行	【L】	1300
高さ	【H】	2385
煮沸釜寸法		φ600(81ℓ)
設備電力【kw】		2.5
電源		200V
生大豆能力kg/時間		45

# NA



## トミー豆乳プラントNBW型

量産型の人気機種BWタイプの制御盤を本体上部取り付けにし、さらに作業性をアップさせました。作業性アップ、「量産タイプでかつ良質で均一な豆乳」を実現しました。

要目	機種	NBW
定量豆摺部		W970×L1300×H2655
煮沸部		W1610×L1300×H2100
煮沸釜寸法		φ600(81ℓ)
設備電力【kw】		5.1
電源		200V
生大豆能力kg/時間		90

# NBW



## 無浸漬タイプ



## 第5回 ものづくり日本大賞 内閣総理大臣賞受賞

製造・生産プロセス部門において、開発に携わった6名が内閣総理大臣賞を受賞しました。



### 無浸漬豆乳プラント エコスター

大豆の浸漬工程を完全に無くした、無浸漬豆乳プラントです。

生大豆をそのまま投入するだけで定量から缶出しまでの工程を一貫して行える全自動プラントです。

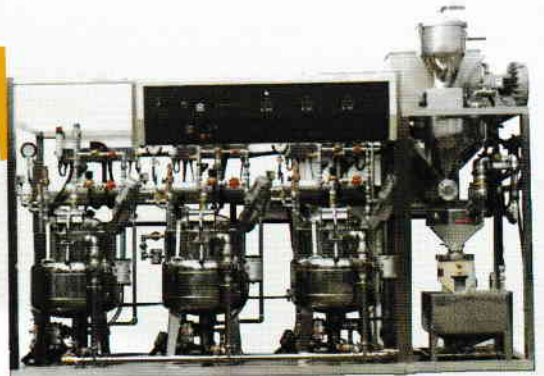
要目	機種	2釜タイプ	3釜タイプ	4釜タイプ
定量豆摺部			W2750×L1300×H3750	
煮沸部		W1680×L1000×H1710	W2500×L1000×H1710	W3360×L1000×H1710
煮沸釜寸法			φ600(81ℓ)	
設備電力[kw]		15.5	16	16.5
電源			200V	
生大豆能力kg/時間		90	135	180

## 密閉タイプ(消泡剤無添加対応)

### トミー豆乳プラントNBT型

密閉式二重煮沸釜の3連式の量産タイプです。

要目	機種	NBT
定量豆摺部		W970×L1300×H2655
煮沸部		W2500×L1300×H1845
煮沸釜寸法		φ600(81ℓ)
設備電力[kw]		6.4
電源		200V
生大豆能力kg/時間		135



### トミー豆乳プラントNBF型

トミー豆乳プラント最大の量産タイプです。

要目	機種	NBF
定量豆摺部		W970×L1300×H2655
煮沸部		W3400×L1300×H1845
煮沸釜寸法		φ600(81ℓ)
設備電力[kw]		8.3
電源		200V
生大豆能力kg/時間		180





豆乳製造装置製作発売元

株式会社 **ワイエスビー**

〒820-0112 福岡県飯塚市有井320-19

TEL 0948(82)5050 FAX 0948(82)5051

<http://www.ysp-soybean.com> E-mail:[ysp@ysp-soybean.com](mailto:ysp@ysp-soybean.com)